

EIT Raw Materials Ein Strategischer Rück- und Ausblick

Aus dem Blickwinkel der
Montanuniversität und Österreich

Peter Moser, Susanne Feiel
Montanuniversität Leoben



INHALT DER PRÄSENTATION

- EIN KURZER RÜCKBLICK: 2012–2019 – AUSGANGSLAGE UND ANTRAGSPHASE
- STRATEGISCHE ZIELSETZUNGEN
 - 1. ROHSTOFFE AUS EUROPA FÜR EUROPA*
 - 2. AUFBAU NACHHALTIGER WERTSCHÖPFUNGSKETTEN*
- DAS EIT RAW MATERIALS UND SEIN BEITRAG ZU NACHHALTIGEN WERTSCHÖPFUNGSKETTEN
- EIT RAW MATERIALS REGIONAL CENTER LEOBEN
- AUSBLICK

EIN KURZER RÜCKBLICK: 2012–2019 – AUSGANGSLAGE UND ANTRAGSPHASE

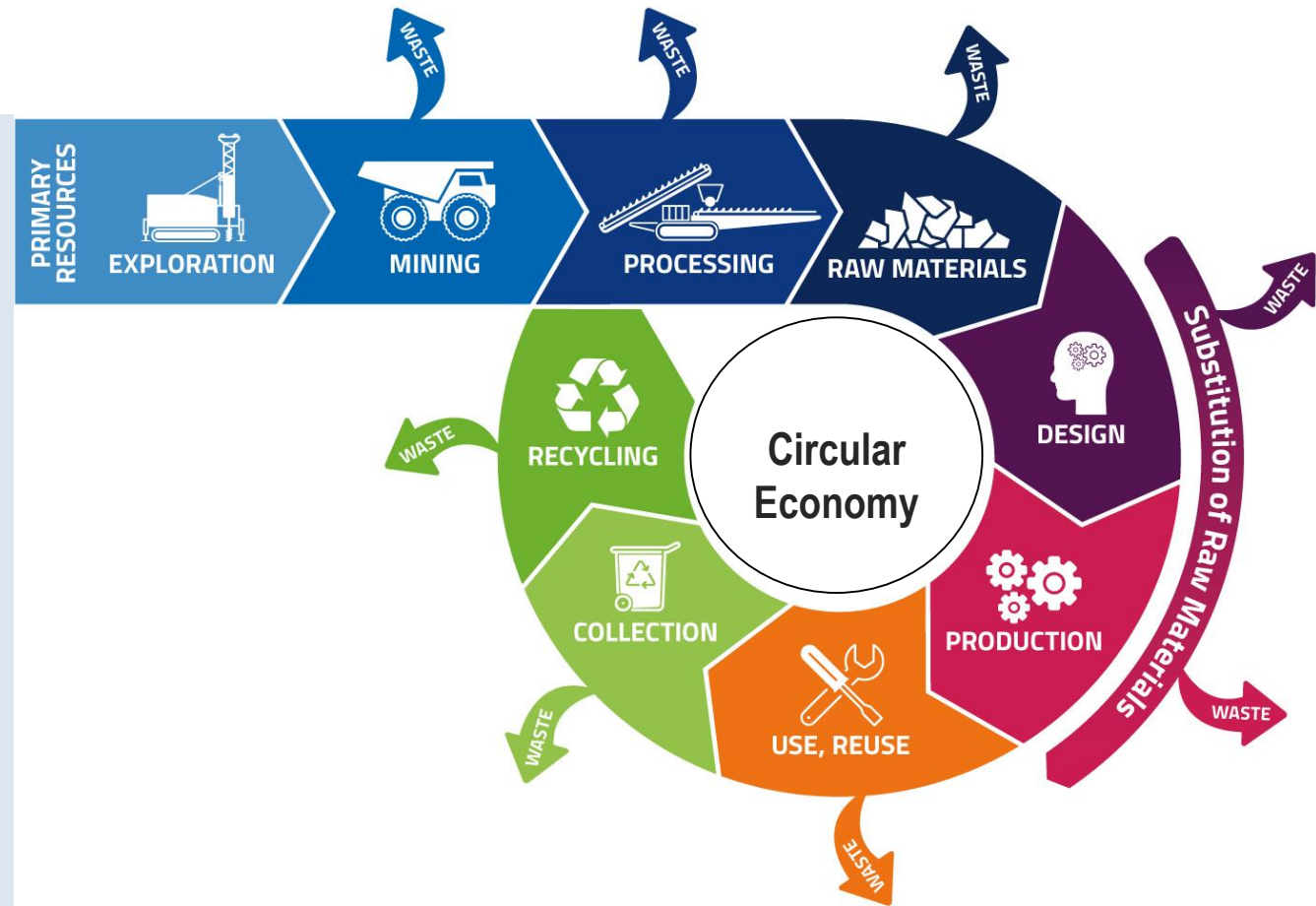
STRATEGISCHE ZIELSETZUNGEN

- 1. ROHSTOFFE AUS EUROPA FÜR EUROPA*
- 2. AUFBAU NACHHALTIGER WERTSCHÖPFUNGSKETTEN*

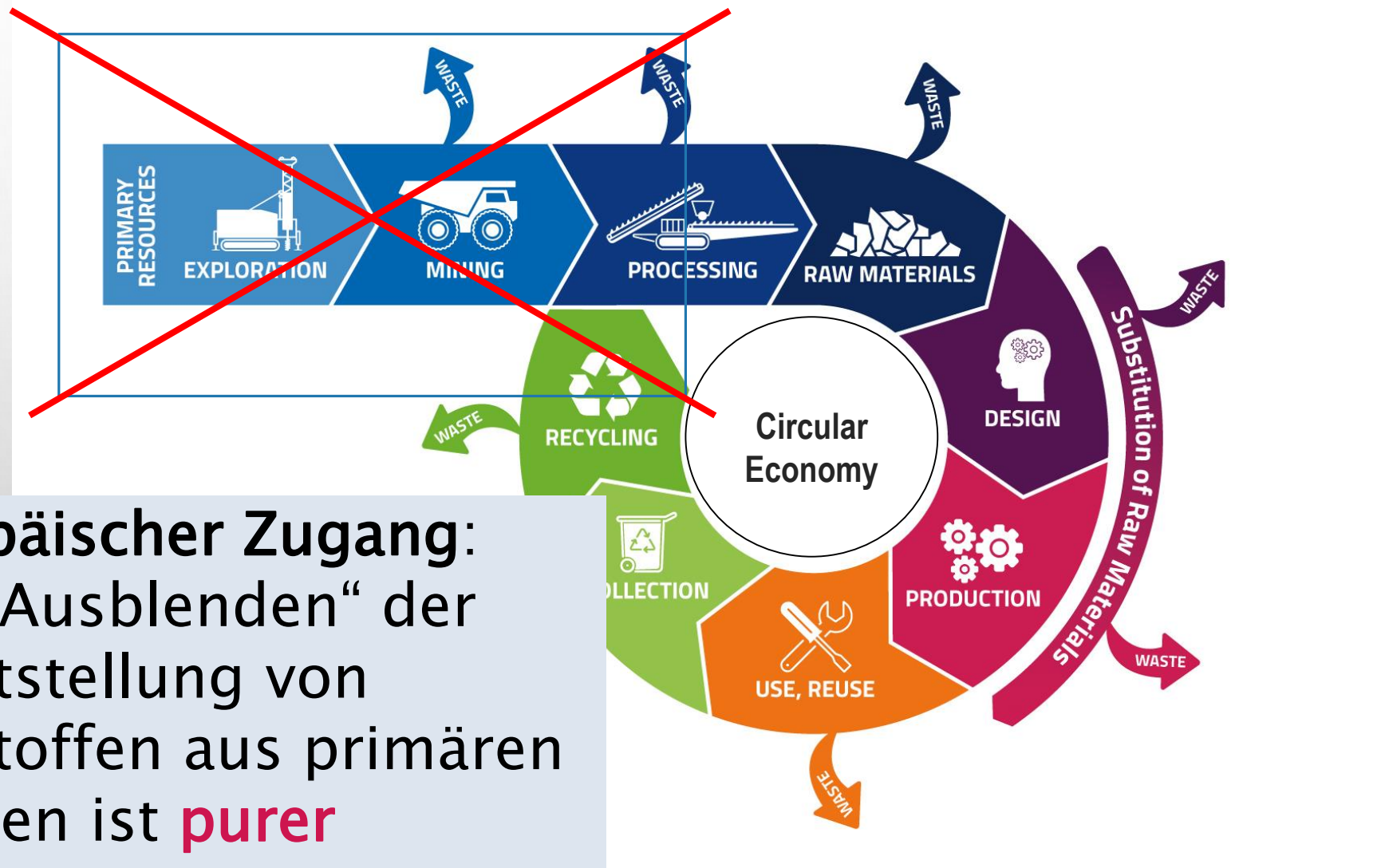
NACHHALTIGE WERTSCHÖPFUNGSKETTEN

Die Circular Economy alleine ist noch keine Nachhaltige Wertschöpfungskette!

Es geht darum, welchen Impact ein Materialkreislauf aufweist und wie nachhaltig er gestaltet werden kann



NACHHALTIGE WERTSCHÖPFUNGSKETTEN



Europäischer Zugang:
Das „Ausblenden“ der
Bereitstellung von
Rohstoffen aus primären
Quellen ist **purere**
Zynismus

**EIT RAW MATERIALS STEHT FÜR
VERANTWORTUNGSVOLL PRODUZIERTE
MINERALISCHE ROHSTOFFE – DIE UNVERZICHTBARE
BASIS
FÜR NACHHALTIGE WERTSCHÖPFUNGSKETTEN
AUS
PRIMÄREN UND SEKUNDÄREN QUELLEN
IN EUROPA FÜR EUROPA**

EUROPEAN INSTITUTE OF INNOVATION AND TECHNOLOGY - EIT

EIT vereint die drei Seiten der sogenannten “knowledge triangle”:
Business, Education und Research.

EIT stärkt die Innovation in Europe durch Förderung neuer Talente und neuer Ideen in ***Knowledge and Innovation Communities (KICs)***.

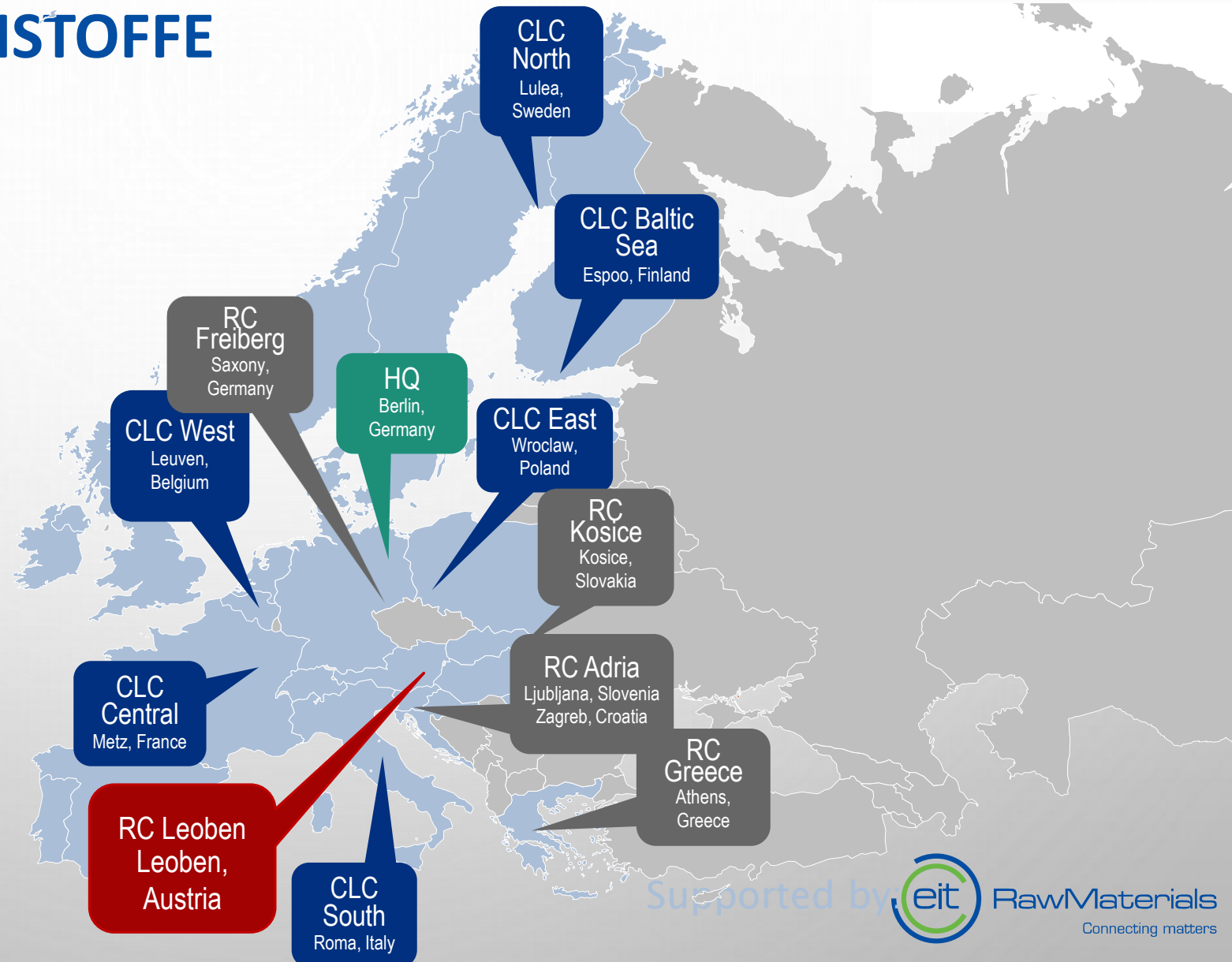


DAS EIT RAW MATERIALS UND SEIN BEITRAG ZU NACHHALTIGEN WERTSCHÖPFUNGSKETTEN

EIT RAW MATERIALS: KNOWLEDGE AND INNOVATION COMMUNITY FÜR ROHSTOFFE

EIT RAW MATERIALS:

- ~125 Partner aus Industrie, Lehre und Forschung
- Rohstoffe aus Europa für Europa
- Rund 100 Millionen € Budget für Innovationen im Rohstoffbereich



UNIVERSITÄTEN IM EIT RAW MATERIALS



FORSCHUNGSINSTITUTIONEN IM EIT RAW MATERIALS

ASTER



Géosciences pour une Terre durable
brgm



CSIC
CONSEJO SUPERIOR DE INVESTIGACIONES CIENTÍFICAS

Wrocławskie Centrum Badań EIT+

ENEA

Italian National Agency for New Technologies, Energy and Sustainable Economic Development

ESM
ENTWICKLUNGSFONDS SELTENE METALLE

Fraunhofer

Fundación Gómez Pardo

GeoZS
Geološki zavod Slovenije

GFZ
Helmholtz Centre
POTSDAM



HIT
HUBINNOVAZIONE TRENINO

HZDR
HELMHOLTZ
ZENTRUM DRESDEN
ROSSENDORF

IMN
Instytut
Metali Nieżelaznych
Gliwice

INESCTEC
TECHNOLOGY & SCIENCE

IRT
m2p
INSTITUT DE RECHERCHE
TECHNOLOGIQUE
MATERIAUX
METALLURGIE
ET PROCESSUS

@ivl

KGHM
Cuprum
Centrum
Badawczo-Rozwojowe

MINERAL AND ENERGY ECONOMY RESEARCH INSTITUTE,
POLISH ACADEMY OF SCIENCES

RISE
Research Institutes of Sweden

SGU
Sveriges geologiska undersökning

tecnalia Inspiring Business

TNO innovation for life

vito
vision on technology

VTT

wetsus
european centre of excellence
for sustainable water technology

Wuppertal
Institut

ZAG

Supported by  RawMaterials
Connecting matters

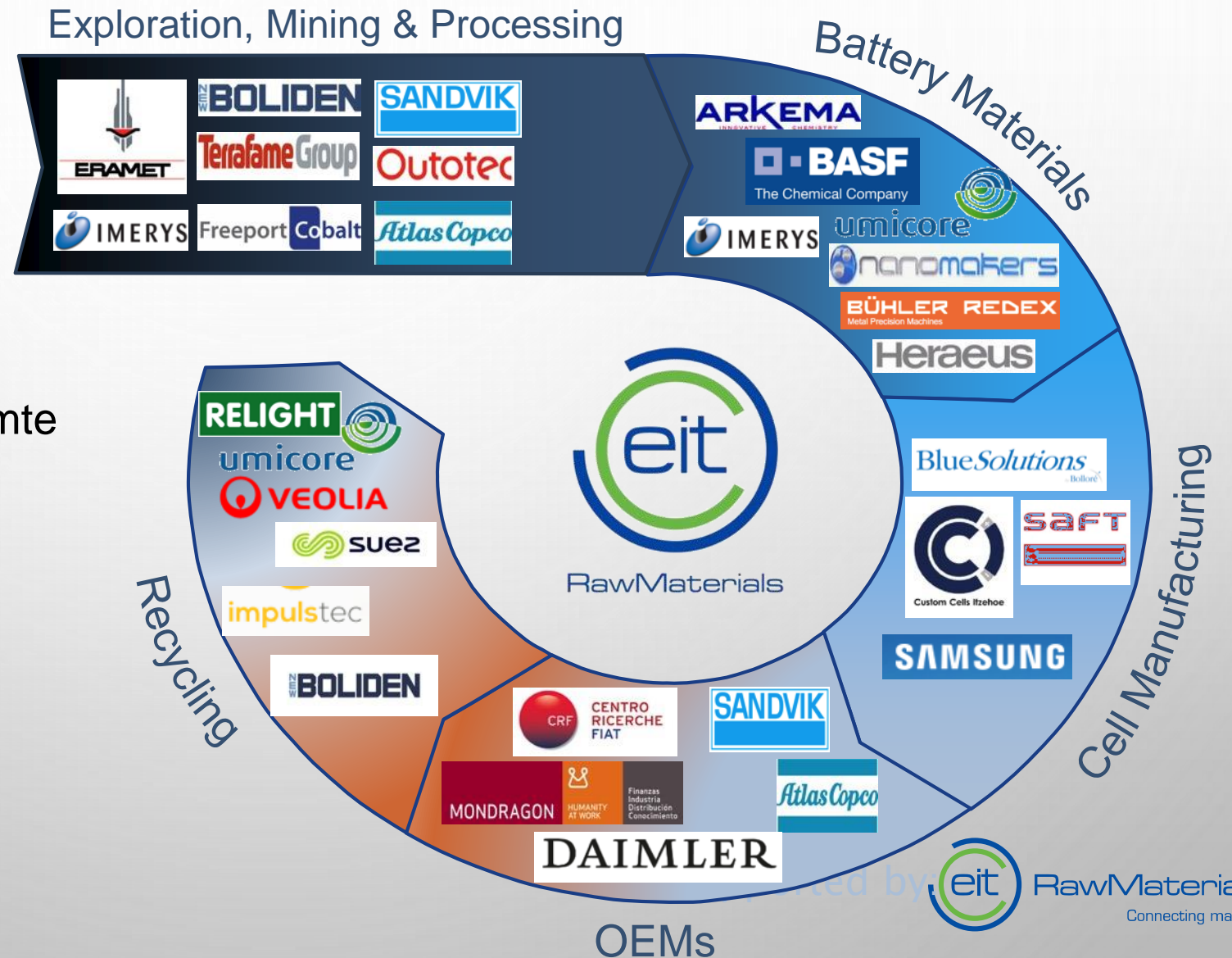
INDUSTRIE IM EIT RAW MATERIALS



EINE NACHHALTIGE WERTSCHÖPFUNGSKETTE AM BEISPIEL E-MOBILITÄT

Grundsatz: Systembetrachtung

- Aufbau einer nachhaltigen Wertschöpfungskette
- Die EIT Partner decken die gesamte Wertschöpfungskette ab
 - Exploration
 - Bergbau
 - Aufbereitung
 - Batterierohstoffe
 - Batterieherstellung
 - Batterieverwendung
 - Recycling



EIT RAW MATERIALS REGIONAL CENTER LEOBEN

ALS TEIL DES RIC – RESSOURCEN INNOVATIONSZENTRUMS LEOBEN

EIT RAW MATERIALS – REGIONAL CENTER LEOBEN








Partner Network




Bundesministerium
 Bildung, Wissenschaft
 und Forschung


Bundesministerium
 Digitalisierung und
 Wirtschaftsstandort


Bundesministerium
 Nachhaltigkeit und
 Tourismus














Österreichische
Partner








Departments
und Institute

ESEE Region Partners

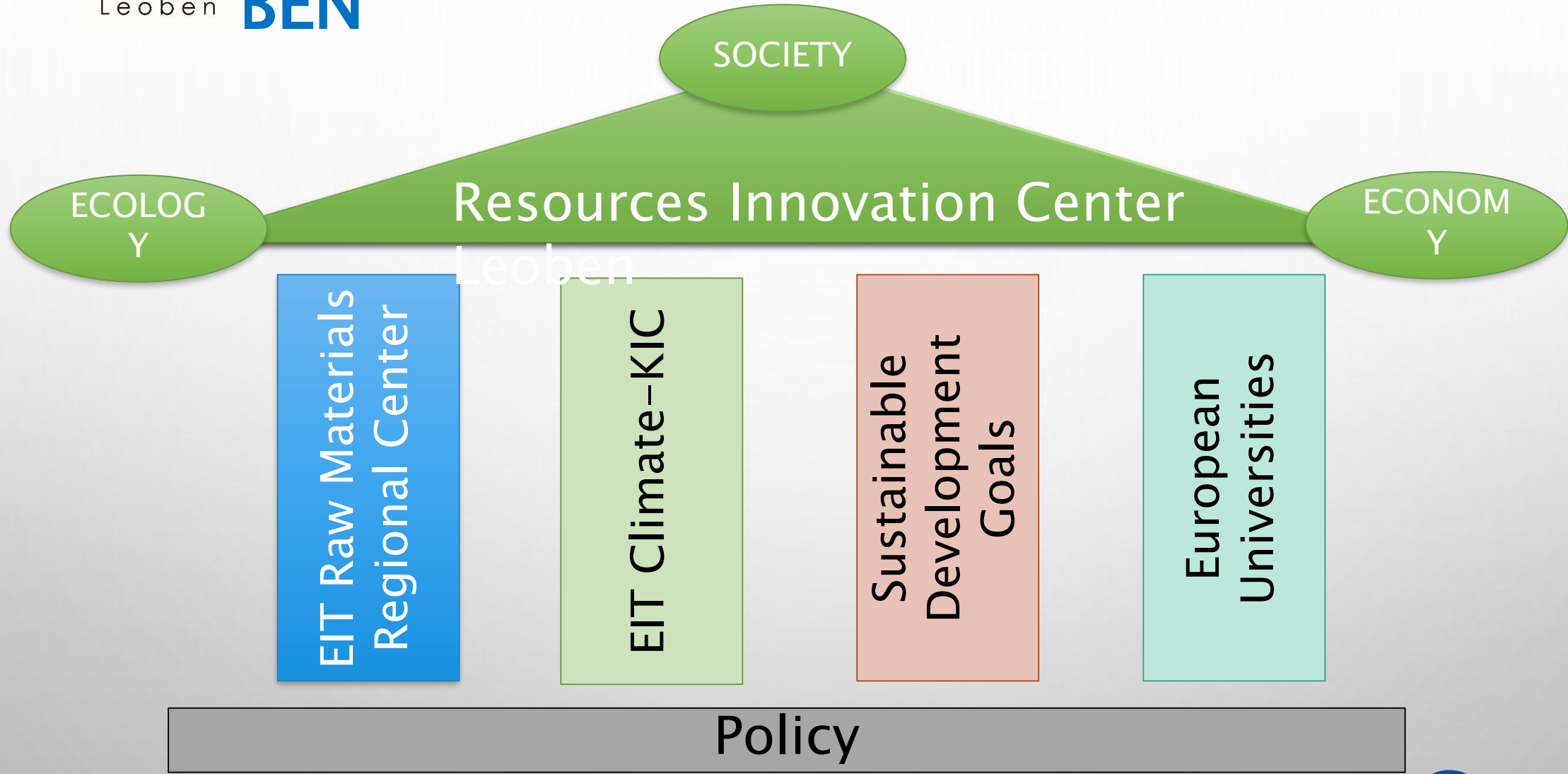


supported by 

THEMATISCHE BEFASSUNG:

- Digitalisierung im Bergbau
- Recycling und Nutzung von industriellen Reststoffen
- Rohstoffe und Circular Economy
- Rohstoffe und E-Mobilität
- Lagerstätteninventur in Ost- und Südosteuropa
- Rohstoffpolitik, Rohstoffakzeptanz
- Nachwuchsförderung





EIT RAW MATERIALS – AUSBLICK

SUPPORTED BY:



RawMaterials
Connecting matters



This activity has received funding from the European Institute of Innovation and Technology (EIT), a body of the European Union, under the Horizon 2020, the EU Framework Programme for Research and Innovation